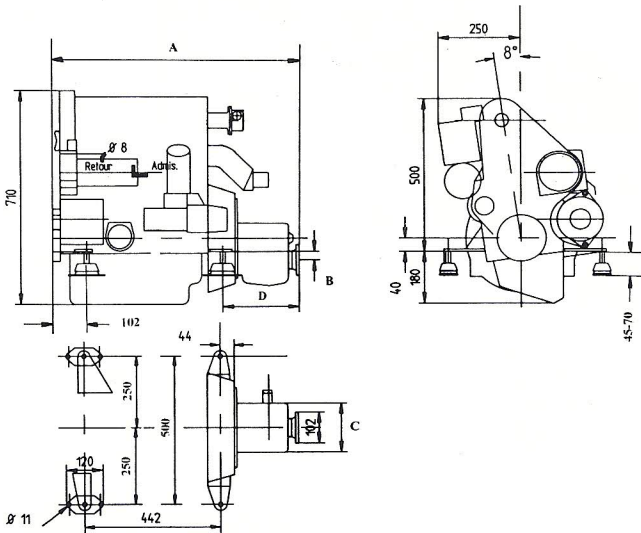
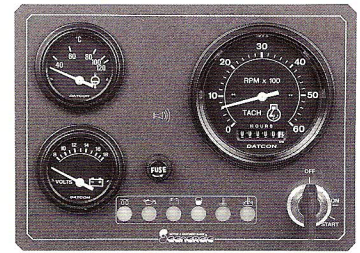


XUD 45 - XUD 50



10,2 m/s

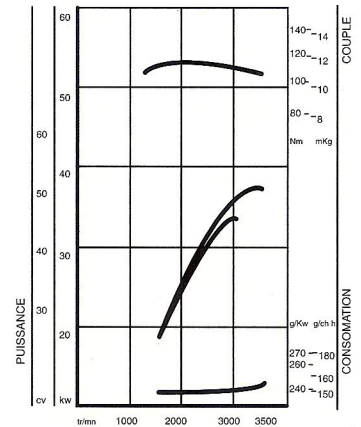


POIDS ET DIMENSIONS SUIVANT TYPE DE TRANSMISSION

	Poids	Dimensions côte	A	B	C	D
SANS	182,5		588			
TMC 60	132		828	38,7	235	284
HURT HBW 100	192		783	62	200	239
HURT HBW 150	193		795	72	211	251
PRM DELTA	203,5		820	74	277	300,4

CARACTERISTIQUES GENERALES

	XUD 45	XUD 50
TYPE MOTEUR	XUD 9 A Origine PEUGEOT/CITROEN	XUD 9 A Origine PEUGEOT/CITROEN
CYLINDREE NOMBRE DE CYLINDRES	1.9 L 4 Cylindres	1.9 L 4 Cylindres
ADMISSION	Naturelle	Naturelle
REFROIDISSEMENT	Par échangeur de température	Par échangeur de température
ECHAPPEMENT	Refroidi à l'eau douce	Refroidi à l'eau douce
ALESAGE x COURSE	83MMx88MM	83MMx88MM
PUISSANCE VOLANT/ TOURS MINUTE	46 CV - 33 KW / 3000	51 CV - 37,5 KW / 3500
CONSOMMATION 5 GR/KW/H	239 à 2500 t/mn	239 à 2500 t/mn
RÉGIME DE RALENTI	850	850
COUPLE MAXI	105 Nm	110 Nm
ALTERNATEUR 12 VOLTS	80 A	80 A
INCLINAISON PERMANENTE	18	18
INCLINAISON INTERMITTENTE	30	30
DIAMETRE :		
ECHAPPEMENT	50mm	50mm
ALIMENTATION CARBURANT	6mm	6mm
EAU DE MER	19mm	19mm
TRANSMISSION PAR INVERSEUR	TMC 60	TMC 60
TYPE / MARQUE	mécanique sortie droite TECHNODRIVE	mécanique sortie droite TECHNODRIVE



EQUIPEMENT STANDARD

- Echangeur de température intégré au collecteur échappement
- Sortie échappement inox à injection d'eau
- Régulation thermostatique du circuit de refroidissement eau douce
- Pompe eau de mer à rotor souple standard
- Filtre à air
- Pompe à injection rotative auto amorçante
- Filtre à gaz oil avec pompe manuelle
- Filtre à huile
- Pompe de vidange
- Prédisposition de fixation des câbles de commande moteur et inverseur
- Supports moteur souples
- Guide d'utilisation et carnet d'entretien
- Carnet de garantie
- Equipement standard électrique :
 - 12 volts monopolaire
 - Circuit électrique moteur avec rallonge de 4 mètres et prise de raccordement tableau de bord à verrouillage rotatif
 - Tableau de bord étanche en face avant
 - Préchauffage automatique temporisé avec voyant de contrôle
 - Contacteur démarreur à clef
 - Alternateur à ventilation interne et régulateur électronique intégré avec voyant de contrôle
 - Stop électrique sur clef de contact
 - Compte tours horamètres
 - Indicateur de température
 - Voltmètre
 - Alarme sonore et visuelle sur : pression huile, température eau douce, circulation eau de mer, présence d'eau dans le circuit de gaz oil, niveau d'eau douce du circuit de refroidissement.

EQUIPEMENTS OPTIONNELS

- Inverseur hydraulique
- Trolling valve
- Interface adaptation Sail drive
- Tourteau incliné
- Pompe de cale
- Equipement électrique bipolaire
- Poulie double sur nez de vilebrequin
- Support deuxième alternateur et deuxième alternateur
- Malette première catégorie
- Equipement d'environnement moteur pour :
 - ligne d'arbre
 - système d'échappement
 - commande moteur et inverseur
 - alimentation eau de mer avec filtration

Distribué par :

TMA SEENERGIE

21 rue de Roux 17000 La Rochelle

Tél : 05 46 41 40 44 - Fax : 05 46 41 78 52 - Portable : 06 80 13 23 29

Document non contractuel. TMA se réserve le droit d'apporter à tous moments les modifications nécessaires.